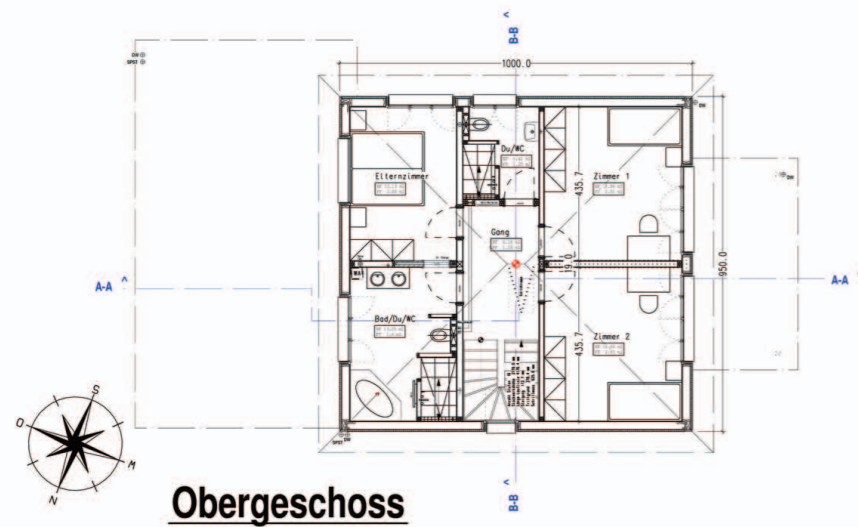
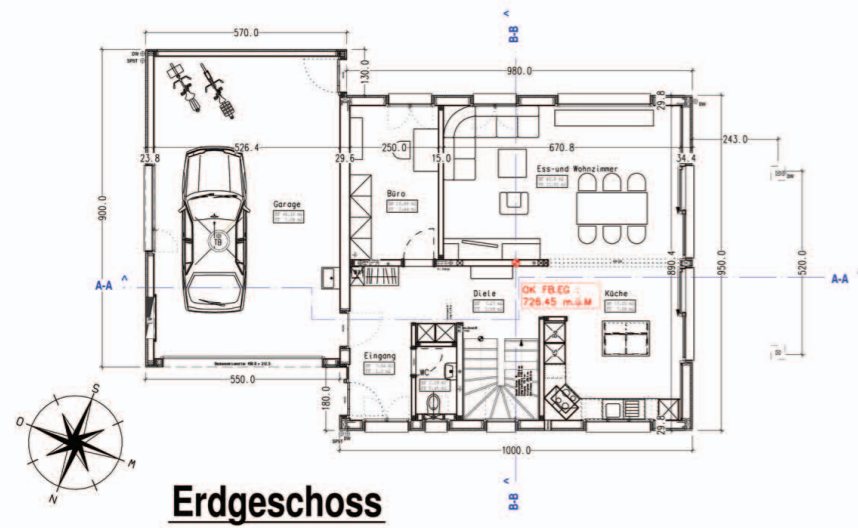
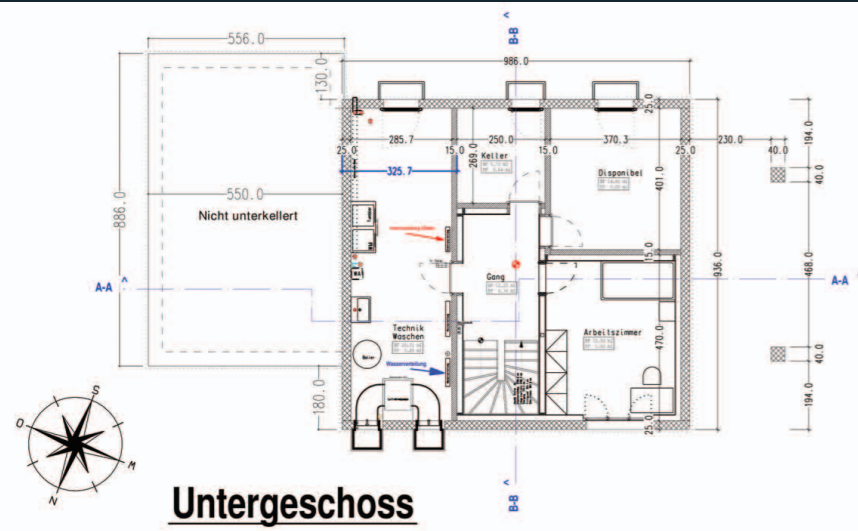


Ihr Traumhaus an Traumlage



Freistehendes und schlüsselfertig erstelltes
6,5 Zimmer-Einfamilienhaus
mit grosser Garage in der **Sonnhalde Mosnang**

Allgemeiner Beschrieb zu Mosnang

Die Politische Gemeinde Mosnang umfasst drei Dörfer mit insgesamt rund 2'900 Einwohner. Der Einkauf von Gütern des täglichen Bedarfs ist im Dorf selber problemlos möglich. Grössere Einkäufe können in Wattwil oder in Rickenbach/TG getätigt werden.

Zudem sind in Mosnang sowohl Kindergarten wie auch die Unter- und Oberstufenschule vorhanden. Der OeV ist mit der Postautoverbindung in die umliegenden Dörfer sichergestellt. In Bütschwil befindet sich der nächste Bahnhof. Zum Autobahnanschluss nach Wil sind es ca. 10 km.

Lage zum Objekt

Das im Bau begriffene Einfamilienhaus befindet sich im Wohngebiet «Sonnhalden», das etwas südöstlich vom Dorfzentrum Mosnang gelegen ist. Sehr ruhige und gut besonnte Lage, eingebettet in eine reizvolle Landschaft.

Schlüsselfertige Erstellung

Das Einfamilienhaus wird mit hochwertigen Materialien in Holzsystembau und mit einem überdurchschnittlichen Ausbau erstellt. Umgebungsarbeiten sowie auch die Anschlussgebühren sind im Kaufpreis inbegriffen.

Je nach Baufortschritt können Käufer-Ausbauwünsche berücksichtigt werden.

Das sehr attraktive und moderne EFH ist auch von der Kubatur her mit rund 1'120 m³ überdurchschnittlich gross.

Voraussichtlicher Bezug

Das EFH ist auf den 1. Dezember 2011 bezugsbereit

Kaufpreis

Der Kaufpreis für das schlüsselfertige EFH beträgt Fr. 870'000.–

Finanzierung

Gerne zeigen wir Ihnen verschiedene Finanzierungsmöglichkeiten auf.

Weitere Unterlagen

Auf Wunsch senden wir Ihnen gerne folgende zusätzliche Unterlagen:

- masstabgetreue Grundrisspläne
- detaillierter Baubeschrieb
- Grundbuchauszug

Kontakt/Auskunft

Der Verkaufsbeauftragte, Guido Zehnder, freut sich auf Ihren Anruf. Er gibt Ihnen gerne weitere Auskünfte zu diesem sehr gut konzipierten Einfamilienhaus.

Telefon 071 929 50 50
guido.zehnder@zollerpartner.ch

